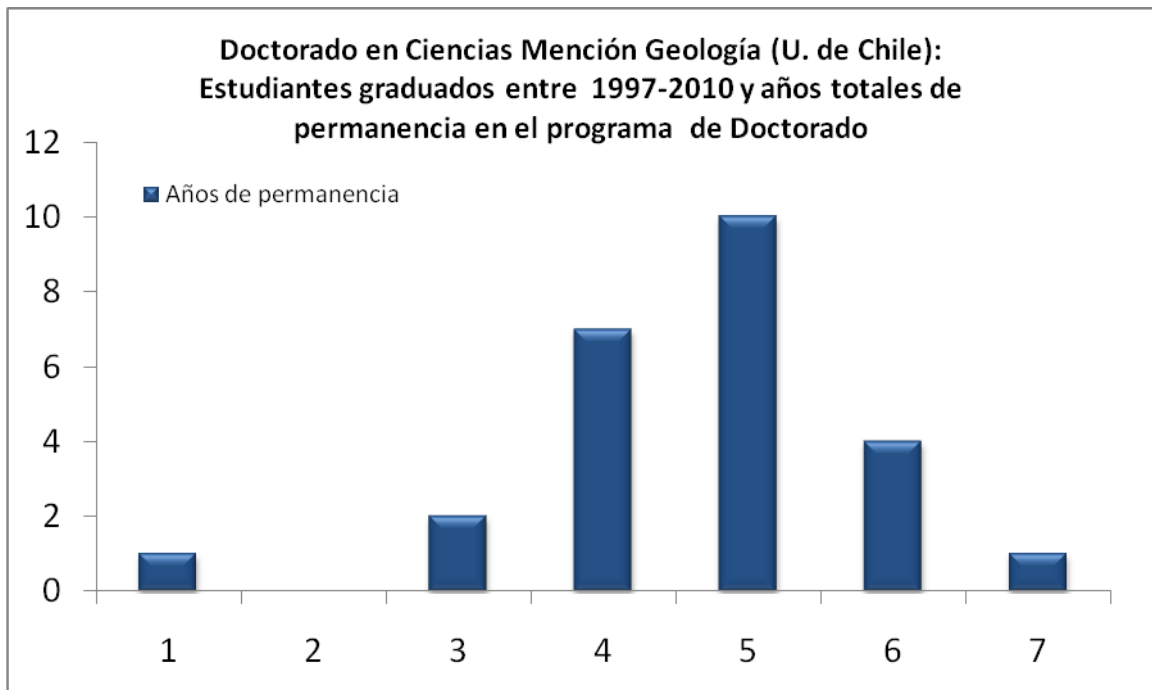
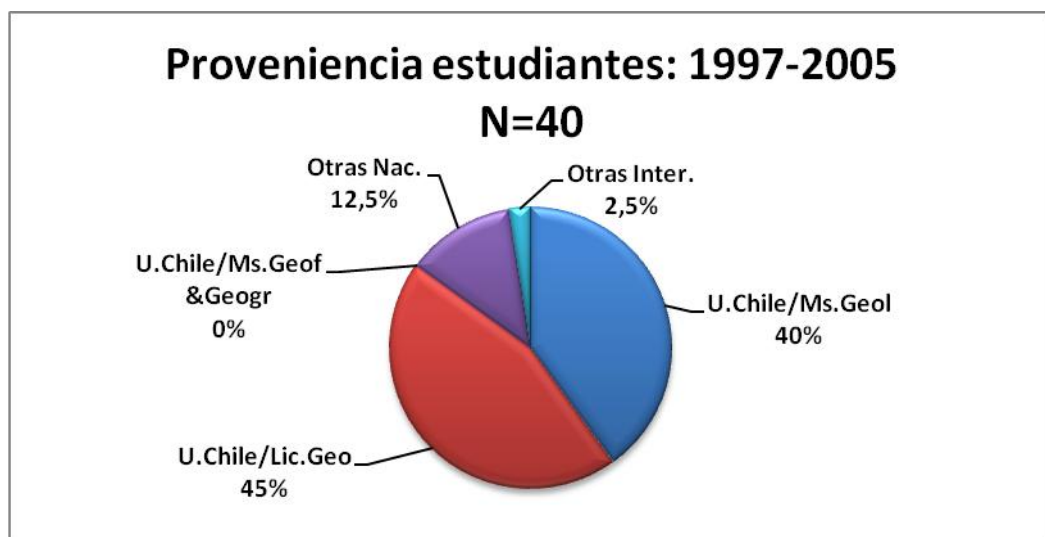


### **Ingresados, tasa de graduación, tiempo de permanencia y deserción**



Tiempo total de permanencia en años de los graduados entre 1997 y 2010 del programa de Doctorado (N=25).

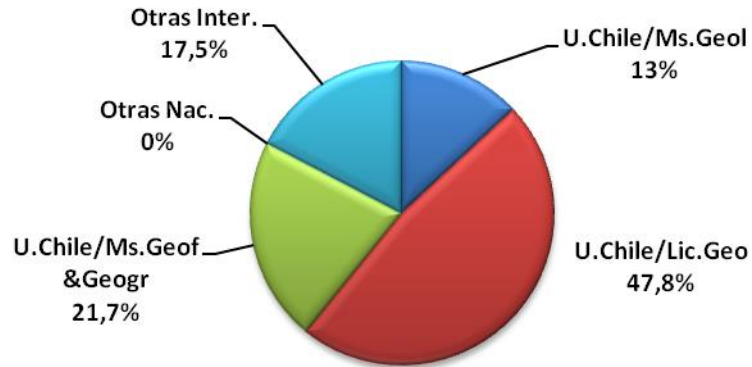
### **Proveniencia de alumnos**



Proveniencia de estudiantes ingresados al programa de Doctorado entre 1997-2005.

## Proveniencia estudiantes: 2006-2010

N=23

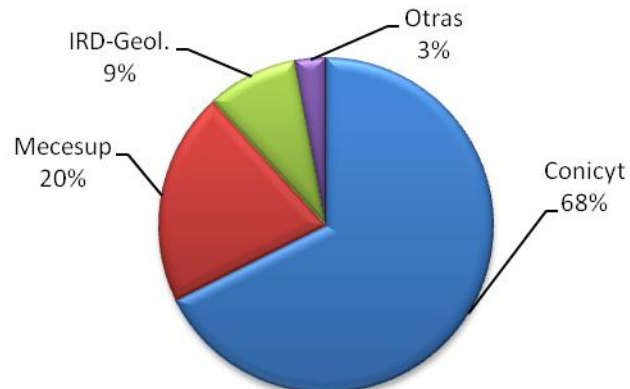


Proveniencia de estudiantes ingresados al programa de Doctorado entre 2006-2010.

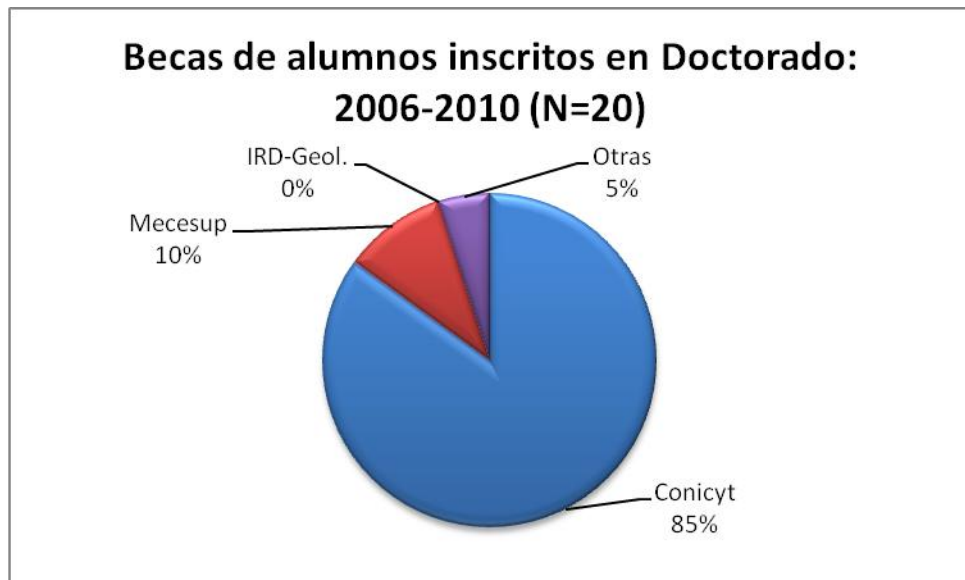
## Becas de estipendio de alumnos

## Becas de alumnos inscritos en Doctorado:

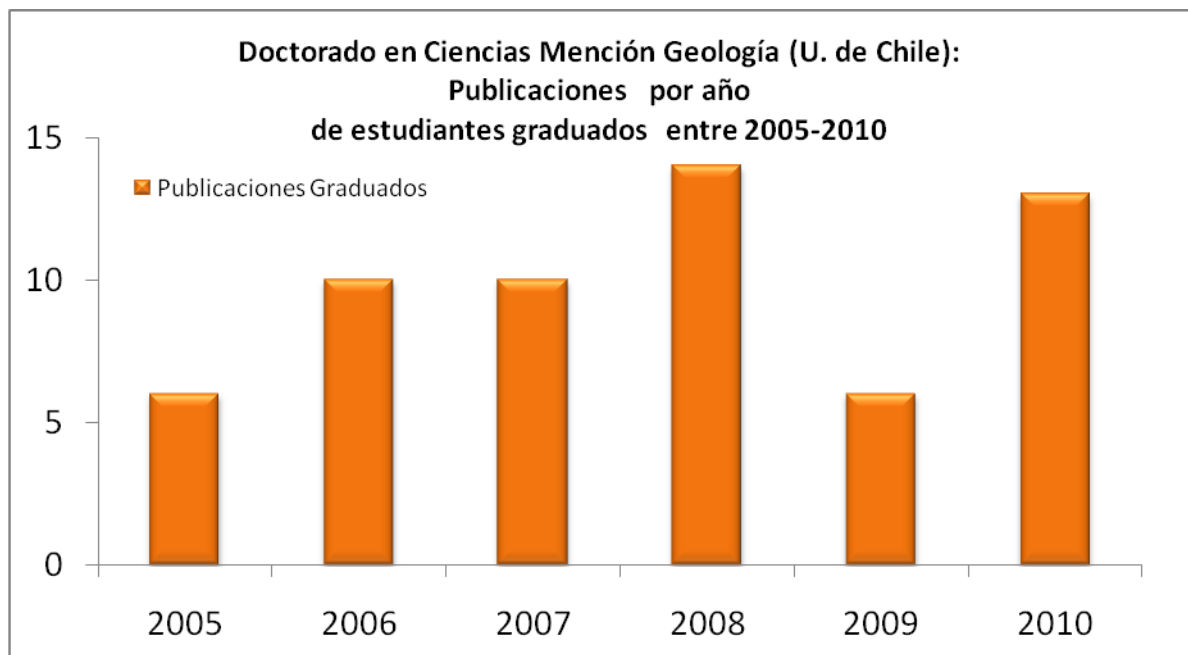
2000-2005 (N=34)



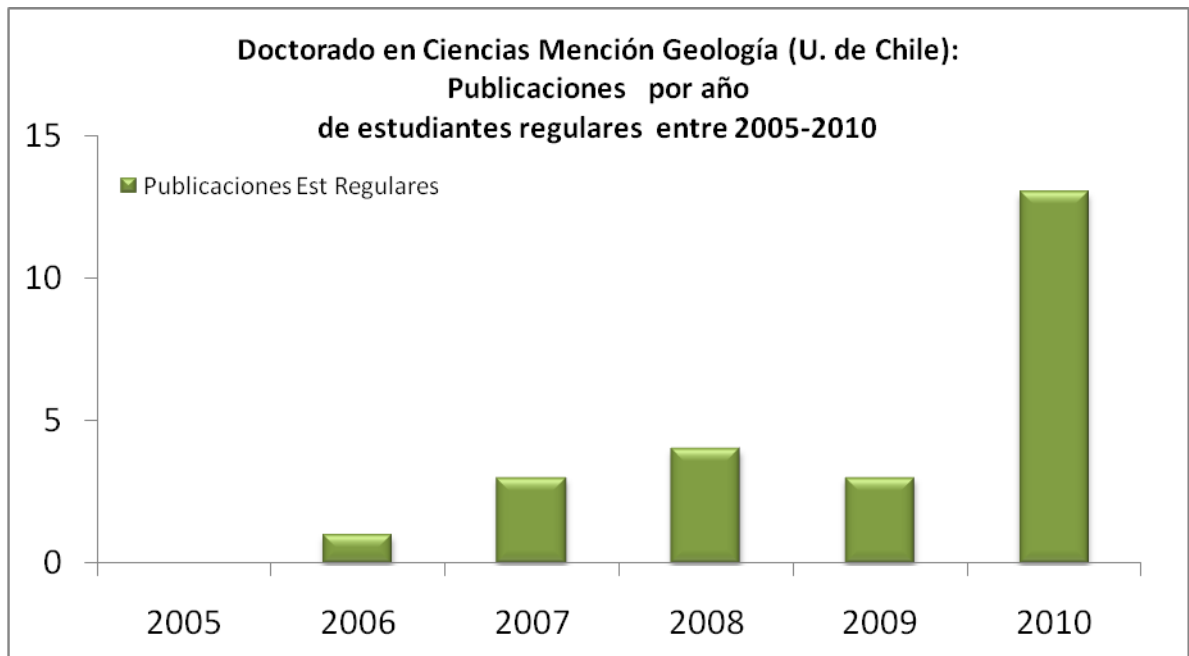
Composición de las becas obtenidas por los alumnos inscritos en el programa de Doctorado entre 1997-2005.



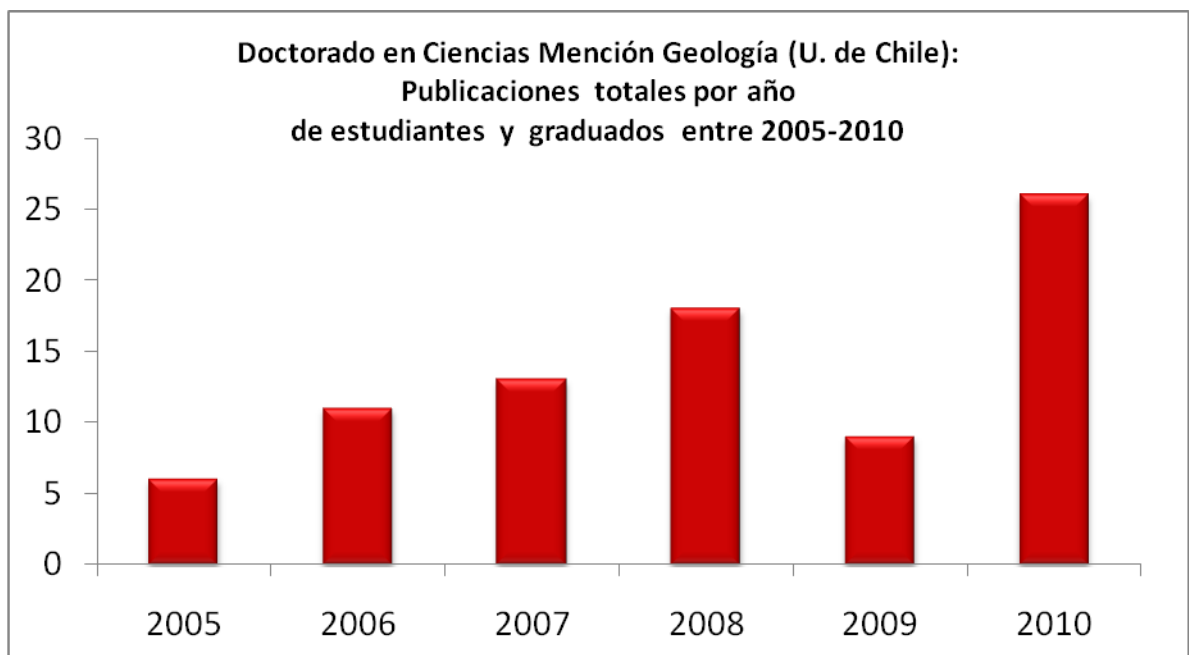
Composición de las becas obtenidas por los alumnos inscritos en el programa de Doctorado entre 2006-2010.



Publicaciones ISI de los estudiantes del programa de Doctorado, que se han graduado entre 2005 y 2010.



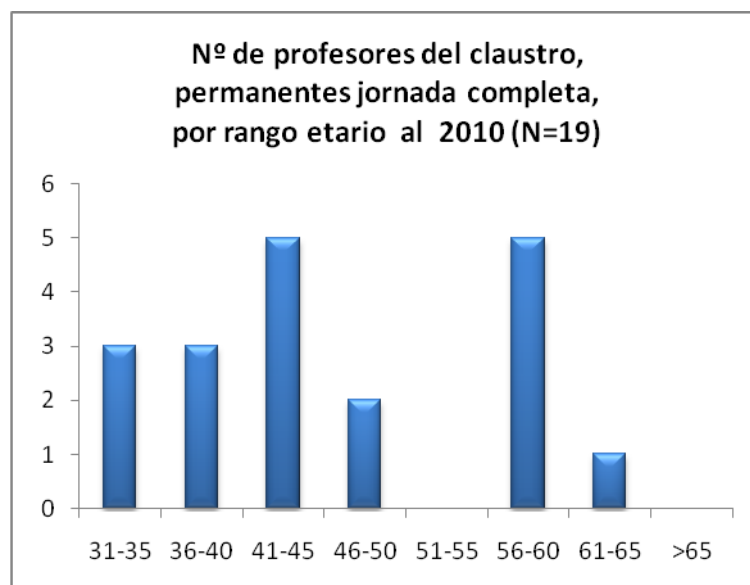
Publicaciones ISI por año de los estudiantes regulares del programa de Doctorado (no graduados), entre 2005 y 2010.



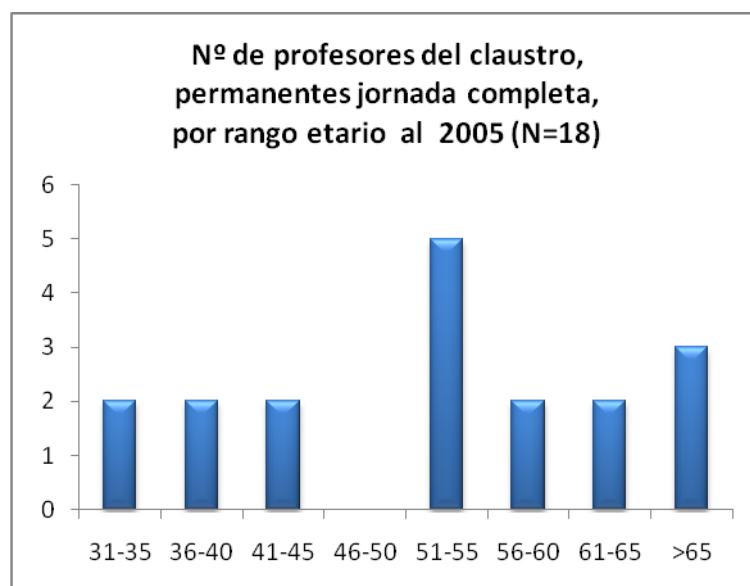
Publicaciones ISI de los estudiantes del programa de Doctorado (regulares y graduados), entre 2005 y 2010.

## Progresión del Claustro

### Composición del claustro

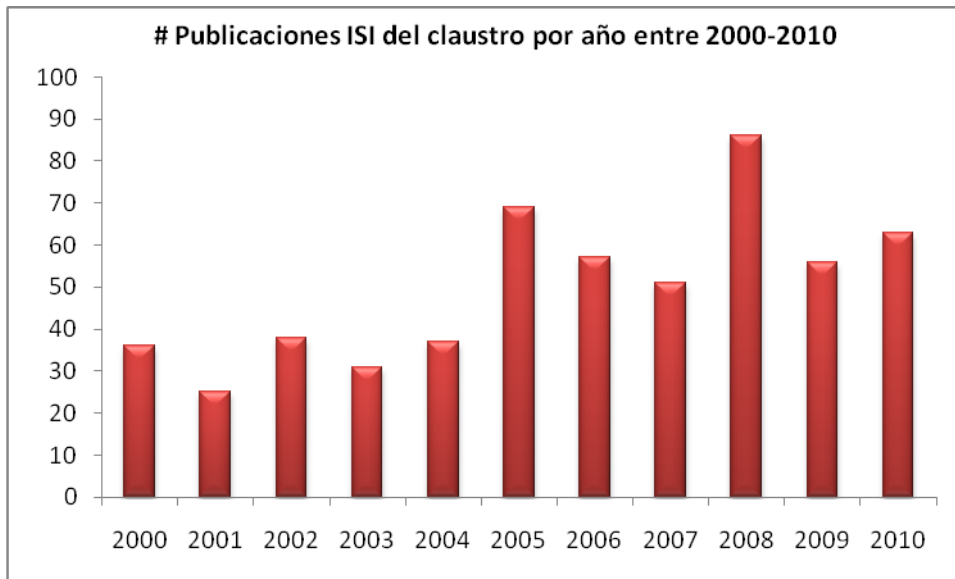


Distribución etaria de los profesores del claustro de Doctorado con dedicación jornada completa a la Universidad de Chile, al 2010.



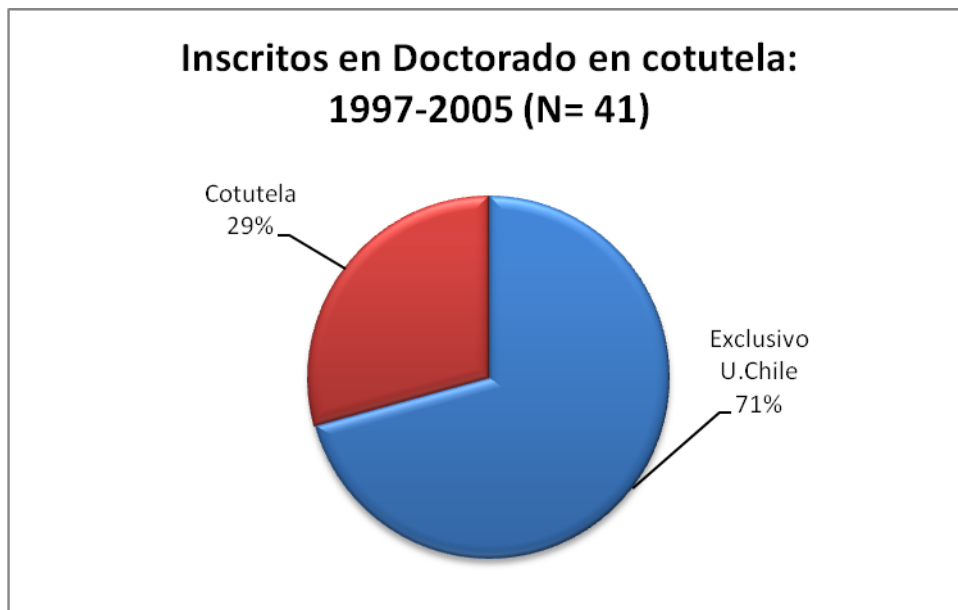
Distribución etaria de los profesores del claustro de Doctorado con dedicación jornada completa a la Universidad de Chile, al 2005.

### ***Publicaciones e impacto científico del claustro***



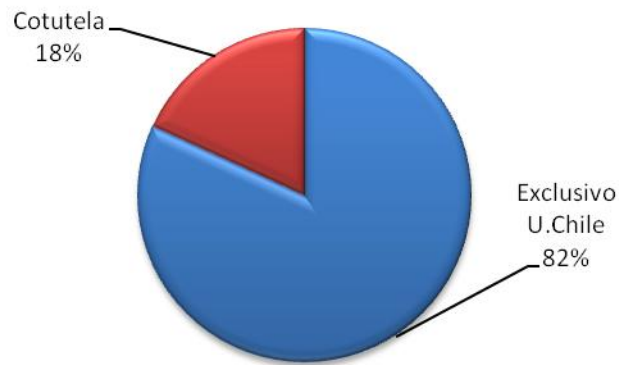
Publicaciones ISI de los profesores del claustro de Doctorado entre 2000-otoño 2010 (N=549).

### ***Tesis en cotutela y colaboración internacional***



Inscritos en cotutela entre el programa de Doctorado y un programa internacional, entre 1997 y 2005.

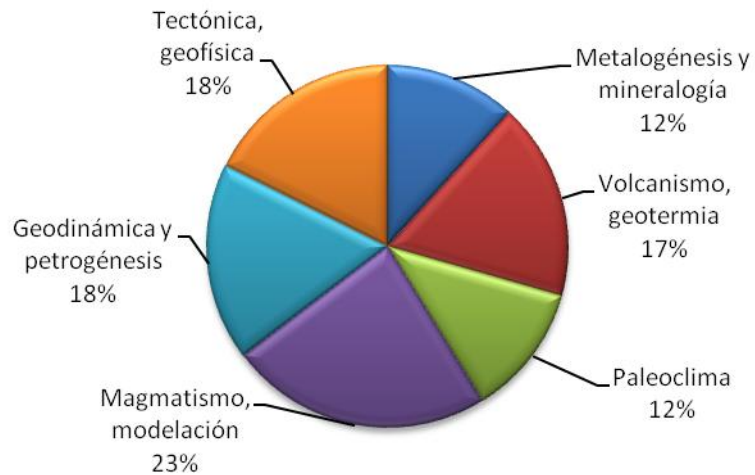
### Inscritos en Doctorado en cotutela: 2006-2010 (N=22)



Inscritos en cotutela entre el programa de Doctorado y un programa internacional, entre 2006 y 2010.

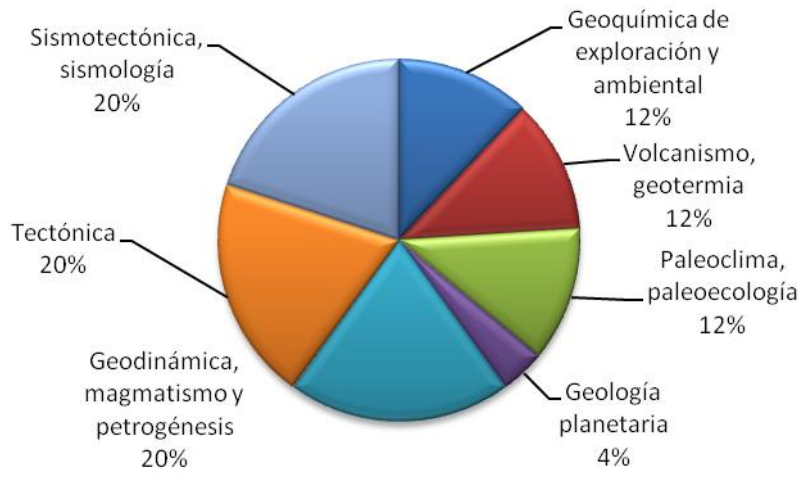
### ***Temas de tesis y vínculos con el medio***

### Temas de tesis de Doctorado de alumnos graduados entre 2005-2010 (N= 17)



Temas de tesis de los alumnos graduados entre 2005-2010.

### Temas de tesis de Doctorado de alumnos regulares al 2010 (N= 25)



Temas de tesis de los alumnos regulares del programa al 2010.